

Description du produit

- Conçu pour un débit de 25 ou 50 m³/h
- Est à utiliser dans les cas où l'évacuation des eaux clarifiées ne peut se faire en gravitaire.
- Corps de flotteur séparable en deux parties avec pompe d'évacuation
- Guidage dans le bassin au moyen de 2 chaînes en inox tendues verticalement.

Domaines d'application

- STEP de type SBR jusqu'à environ 2 000 EH
- Extraction du liquide surnageant de silos à boues
- Extraction continue d'eaux de surface
- Toute opération de décantation

Avantages

- Empêche de façon fiable le départ de flottants
- S'adapte aux changements de niveau d'eau
- Montage rapide et aisé
- Flotteur démontable pour permettre le passage par un trou d'homme de Ø 600 mm
- Partie flotteur et partie moteur distinctes
- Utilisation facile / Demande très peu d'entretien
- Solution particulièrement économique
- Poids très réduit

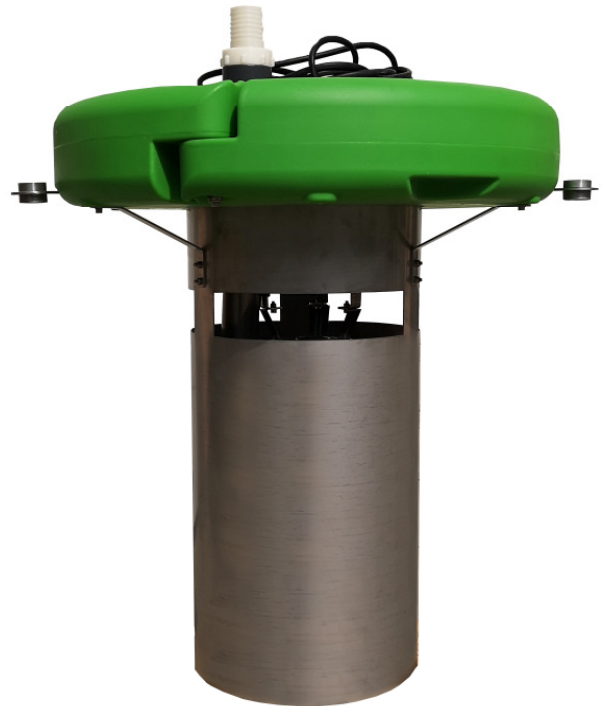
Matériaux

- Pompe en inox
- Flotteur en polyéthylène
- Tube de protection, chaînes de guidage et matériel de fixation en inox
- Tuyau de refoulement en PVC très flexible

Principe de fonctionnement

Les CWE-025-P et 050-P sont conçus pour évacuer la couche d'eaux clarifiées située sous la surface tout en retenant les boues et les matières flottantes.

La pompe de refoulement n'est pas fixée au flotteur mais simplement suspendue si bien qu'elle peut facilement être extraite du bassin pour toute opération de maintenance. Elle est protégée par un tube en inox qui empêche l'aspiration de boues surnageantes ou foisonnantes pendant la phase d'évacuation. Il permet en outre d'éviter que le bassin soit vidé intégralement et protège la pompe. Un système de guidage par chaînes permet d'assurer un positionnement idéal du déversoir dans le bassin.



Type	025-P	050-P
Dimensions		
Hauteur totale :	1050 mm	
Hauteur immergée :	900 mm	
Diamètre du flotteur :	800 mm	
Poids total :	55 kg	60 kg
Moteur		
Puissance absorbée (P ₁) :	1,86 kW	3,0 kW
Puissance transmise (P ₂) :	1,20 kW	2,2 kW
Vitesse de rotation :	2800 tr/min	
Alimentation :	400 V, 3 ~	
Fréquence :	50 Hz	
Courant nominal :	3,44 A	5,00 A
Classe de protection :	IP 68	
Classe d'isolation :	F	
Longueur du câble d'alimentation :	10 m	
Pompe		
Passage libre :	50 mm	
Débit maximal :	32 m³/h	54 m³/h
Hauteur totale manométrique maximale :	14 m	21,8 m
Raccord tuyau :	2 "	
Diamètre du tuyau de refoulement :	50 mm	
Longueur du tuyau de refoulement :	10 m	
Poids :	21 kg	26 kg

